

KĀ SAŅEMT EID KARTI AR E-PARAKSTU?



Pilsonības un migrācijas
lietu pārvalde



NOFORMĒJOT EID KARTI:

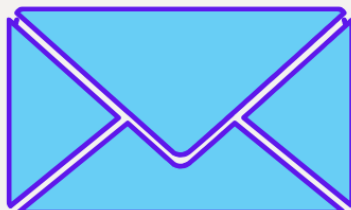


Pilsonības un migrācijas
lietu pārvalde



2

- iesniegumā par eID kartes izsniegšanu jāpiekrīt sertifikātu aktivizēšanai.
- Vienlaikus ar eID karti tiks izsniegta aploksne ar PIN1, PIN2 un PUK kodiem.





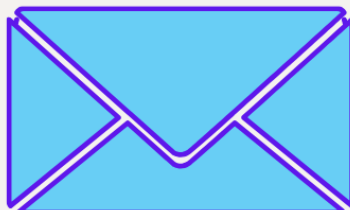
Pilsonības un migrācijas
lietu pārvalde



NOFORMĒJOT EID KARTI:

2

- iesniegumā par eID kartes izsniegšanu jāpiekrīt sertifikātu aktivizēšanai.
- Vienlaikus ar eID karti tiks izsniegta aploksne ar PIN1, PIN2 un PUK kodiem.



KAS IR NEPIECIEŠAMS, LAI VARĒTU IZMANTOT EID KARTES IESPĒJAS :



Pilsonības un migrācijas
lietu pārvalde



3

- dators,
- datorā jābūt instalētai programmai eParakstītājs 3.0,
- datoram jābūt pievienotam (vai tajā iekļautam) smart karšu lasītājam,
- rīcībā jābūt eID kartes PIN 1, PIN 2 un PUK kodiem.

